

# Upplýsingatækni

Hans R.

# Markmið

- Meiri yfirsýn yfir getu nemenda
- Mælanlegt milli ára
- Athuga viðhorf nemenda í garð námsgreinarinnar.
- Athuga viðhorf nemenda gagnvart eigin færni í tilteknum viðfangsefnum s.s. ritvinnslu, glærugerð.

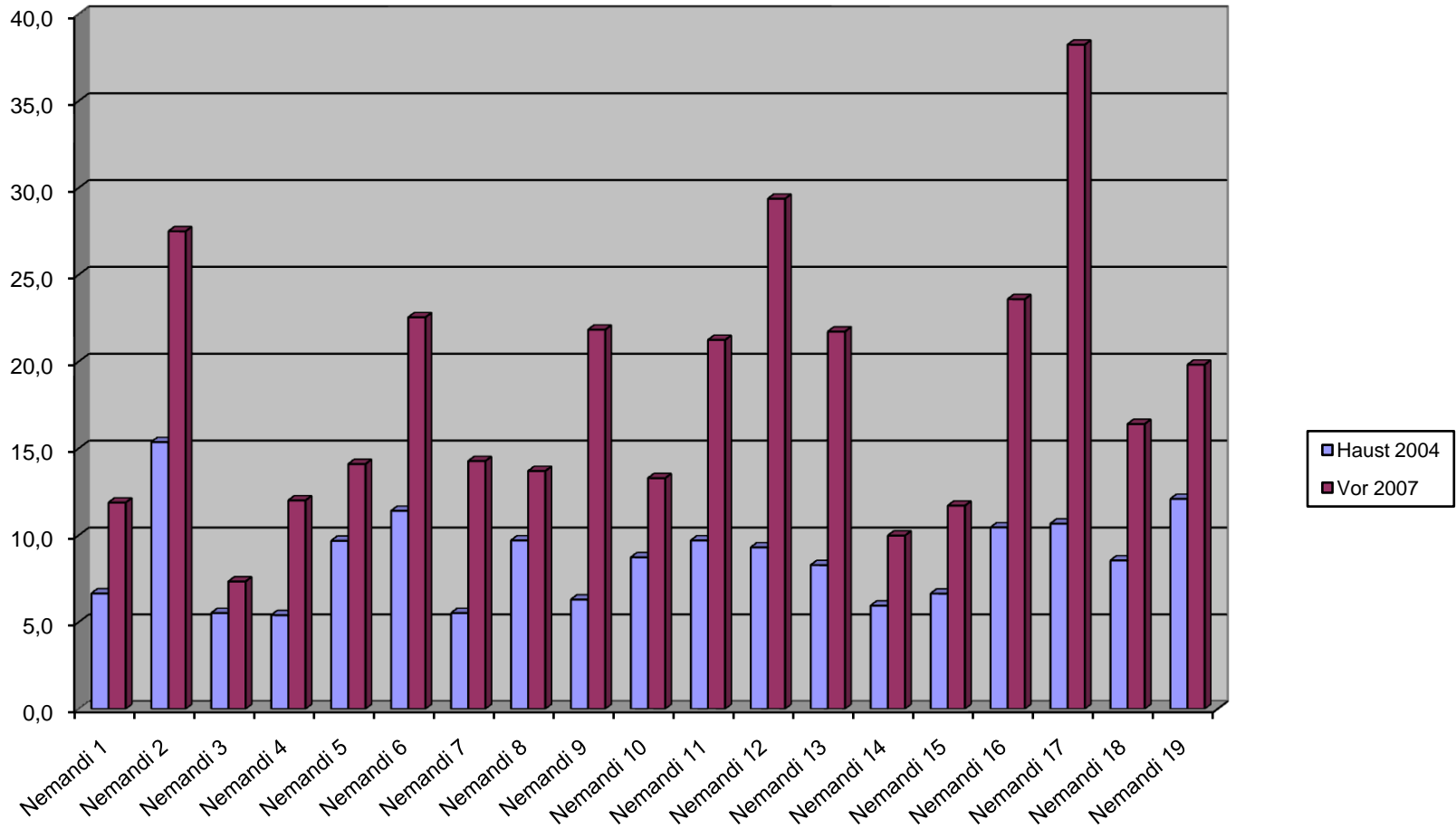
# Dæmi um mat nemandna á eigin færni

I

Skrifaðu já eða X í viðeigandi reit	Já	Nei
Mér fannst þetta verkefni erfitt		<b>X</b>

Skrifaðu já eða X í viðeigandi reit	Já ég átti auðvelt með það	Eg gat það með smá hjálp til að skilja hvað var verið að meina	Eg átti erfitt með þetta.
Eg á auðvelt með að fara inn í samnem eða <u>My documents</u> .	<b>X</b>		
Ég gat alveg sjálf(ur) búið til möppu		<b>X</b>	
Ég gat vistað mynd af netinu inn í möppuna	<b>X</b>		
Ég get afritað og límt á annan stað.		<b>X</b>	

# Dæmi um samanburð milli ára





# Viðhorf nemenda í garð upplýsingatækni

- Viðhorf nemenda var metið með könnunarkerfi á heimasíðu skólans

# Viðhorf nemenda í garð upplýsingatækni

Survey: Viðhorfskönnun nemenda á miðstigi til  
upplýsingatækni

[Export Data](#)

Click to **Response Total** of **Answer X** in **Question Y** to **See** Respondents choose X in **Question Y**

1 . Bekkur			
		Response Percent	Response Total
	4.bekkur	25.32%	20
	5.bekkur	26.58%	21
	6.bekkur	22.78%	18
	7.bekkur	25.32%	20
<b>Total Respondents:</b>			<b>79</b>

2 . Kyn			
		Response Percent	Response Total
	Stúlka	40.51%	32
	Drengur	59.49%	47
<b>Total Respondents:</b>			<b>79</b>

3 . Mér finnst gaman í tölvutímum			
		Response Percent	Response Total
	Alltaf	74.68%	59
	Oftast	24.05%	19
	Stundum	1.27%	1
	Aldrei	0.00%	0
<b>Total Respondents:</b>			<b>79</b>

# Viðhorf nemenda í garð upplýsingatækni

## 4. Mér finnst verkefni oft of erfið

		Response Percent	Response Total
Alltaf		1.27%	1
Oftast		1.27%	1
Stundum		70.89%	56
Aldrei		26.58%	21
<b>Total Respondents:</b>			<b>79</b>

## 5. Ég næ að klára það sem kennarinn leggur fyrir

		Response Percent	Response Total
Alltaf		21.52%	17
Oftast		69.62%	55
Stundum		6.33%	5
Aldrei		2.53%	2
<b>Total Respondents:</b>			<b>79</b>

## 6. Mér líður vel í tölvutímum

		Response Percent	Response Total
Alltaf		82.28%	65
Oftast		15.19%	12
Stundum		2.53%	2
Aldrei		0.00%	0
<b>Total Respondents:</b>			<b>79</b>